

# が じ ま る

2021 年

## 3 やさしい 透析・オンライン HDF を全面導入 与勝あやはしクリニックが人工透析室を拡大

中部徳洲会病院	☎ (098) 932-1110
ソフィアクリニック	☎ (098) 923-2110
徳洲会ハンビークリニック	☎ (098) 926-3000
与勝あやはしクリニック	☎ (098) 983-0055
よみたんクリニック	☎ (098) 958-5775
徳洲会新都心クリニック	☎ (098) 860-0755
おきなわ徳洲苑	☎ (098) 931-1215
グループホーム美ら徳	☎ (098) 931-1223
徳洲会伊良部島診療所	☎ (0980) 78-6661
宮古島徳洲会病院	☎ (0980) 73-1100
石垣島徳洲会病院	☎ (0980) 88-0123
北谷病院	☎ (098) 936-5611
ちゅうとく訪問看護ステーション	☎ (098) 939-9766
ちゅうとく居宅介護支援事業所	☎ (098) 939-9768



あやはし海中道路をわたり浜比嘉島へ



Organization Accredited  
by Joint Commission International



Japan Medical Service Accreditation  
for International Patient



Japan Council for Evaluation of Postgraduate Clinical Training

医療法人沖縄徳洲会 中部徳洲会病院 地域医療連携室広報  
所在地 〒901-2393  
沖縄県中頭郡北中城村字比嘉801番地  
☎(098)932-1110(代) / FAX(098)931-9595(代)  
ホームページ <http://www.cyutoku.or.jp>  
E-Mail [daihyo@cyutoku.or.jp](mailto:daihyo@cyutoku.or.jp)



# 透析・オンラインHDFを全面導入

与勝あやはしくリニックが人工透析室を拡大



与勝あやはしくリニックでは、これまで1階の西側に面していた透析室を2階、東向きの大窓に面した広々としたスペースに移設、明るく快適な環境で治療時間を過ごしていただけるようになりました。現在、ベットの増床も進めており、透析患者さんの受け入れ態勢を急ピッチで拡大整備しています。

人工透析は、慢性腎不全の患者さんにとって、生命を維持するうえで欠かすことのできない治療ですが、それには、最低でも週3回の通院と1回4時間を必要とします。

当院のある与勝地区では、人工透析を必要とする患者さんに対して地域の受け入れ施設が十分に多いとはいえ、患者さんの中には、都市部の医療施設に時間をかけて通わざるを得ない方も多くいらっしゃいました。当院では、これまでも患者さんのニーズに応え

るため透析治療を続けてきましたが、この度、受け入れ態勢を拡大し、さらに患者さんのニーズに積極的に応えていきます。

## やさしい透析器機導入

移設に際し、オンラインHDFの全面導入を実施しています。

慢性腎不全などで腎機能が損なわれ、血中の老廃物をろ過、排出できなくなることを保つために人工透析を受けることになりました。当院が導入したオンラインHDFは、従来の透析



身体への負担の小さい・疲れにくい人工透析法です

## オンラインHDFとは

人工透析は、腎不全などにより機能が衰えたり失われた腎臓の役目を人工的に果たす治療法です。

オンラインHDF（Hemodiafiltration）は、従来の透析法と比べて、血液のろ過機能が高く、より多くの老廃物を取り除くことができる人工透析法として注目されています。

### 【オンラインHDFのメリット】

- ・透析による疲労感が緩和
- ・貧血の改善
- ・食欲の改善
- ・全身の痒み、不快感の症状改善
- ・予後の改善（長生き）

#### ・人工透析スケジュール（受付）

平日 AM 9 時～ PM6 時、土曜 AM9 時～ 12 時

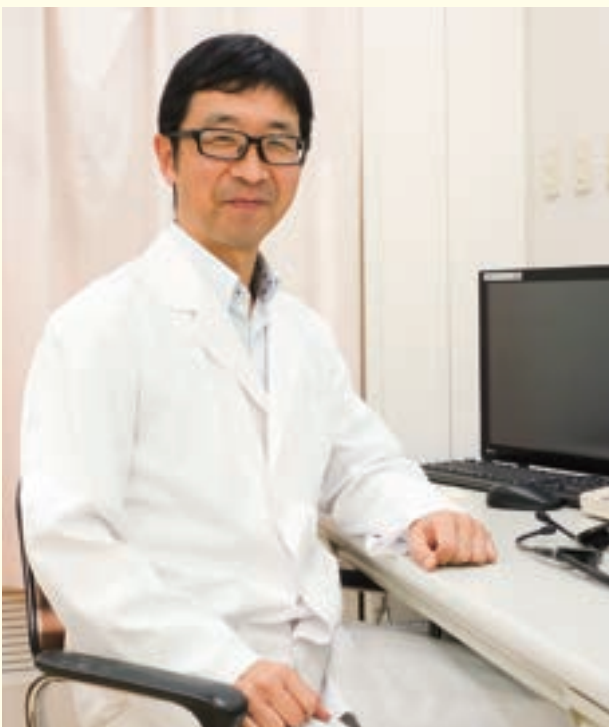
※日曜日 休診

お問い合わせ：与勝あやはしクリニック

☎ 098-983-0055（代表） FAX 098-983-0007



やさしい



増成 秀樹 院長

法と比べ、より多くの老廃物を取り除くことができ、貧血の改善や体調の回復、食欲の改善、透析による疲れの軽減など様々なメリットが知られています。

オンラインHDFでは専用の透析装置とHDFフィルタを用い、さらに厳重な透析液の品質管理など高い医療品質管理が必要で、当院では専任の臨床工学技士のもと万全の体制を整えています。

**糖尿病と腎不全の関係**

ところで、沖縄県が昨年3月に発表した『沖縄県外来医療計画』では、県内の糖尿病患者が約26,000人（平成29年の患者調査）、さらに、そのうち新たに人工透析が必要となった患者数の人口比が、平成28年度に全国平均の1.32倍で全国第1位と報告しています。しかも、男女ともに全国一位という





うれしくない結果です。  
腎臓疾患と糖尿病との間には深い関係があります。糖尿病は、動脈硬化症や高血圧症などと並んで、運動不足や食べすぎ、飲みすぎ、慢性的なストレスなどで起こる生活習慣病の一つです。健康な状態だと、食事などで摂取したブドウ糖は膵臓から分泌されるインスリンにより体内に取り込まれてエネルギー源として活用されます。ところが、糖尿病（2型）：日本の糖尿病

患者の約95%を占める）になると、インスリンの働きが低下して、血中のブドウ糖（血糖）が十分に吸収できず、血中に残ったままになり血管を傷つけやすく、また血管を固くします。一方、腎臓にはたくさんの毛細血管が集まっており、これにより血液中の老廃物がろ過され、血液をきれいに保っているのですが、糖尿病により血糖値が常に高い状態では、血糖が腎臓内の毛細血管を傷つけ

固くし腎臓の健全な機能を破壊してしまうのです。  
**腎疾患を防ぐために**  
慢性腎疾患を防ぎ、ひいては人工透析のお世話にならないためには、糖尿病予防が鍵になります。心当たりのある方は、ぜひ、当院のようなかかりつけ医で生活習慣病の指導と、そして定期的な人間ドックの受診を心掛けてください。

#### シャトルバス運行表 与勝あやはし⇄中部徳洲会病院

	到着	出発
1便	8:10	8:15
2便	10:21	10:30
3便 ※平日	13:01	13:10
3便 ※土曜日	14:11	14:20
4便	15:11	15:20

※出発時間の5分前までにはお待ちください。  
※土曜日の運行は、3便（14:20）発までとなります。  
※日曜日・祝祭日・年末年始は連休となります。

#### 中部エリアの医院、クリニックの皆様へ

当院では、医診連携の一環として、透析患者様の紹介受け入れを行っています。是非、お気軽にお問い合わせください。

私たちは、いつでも、どこでも、だれもが安心して最善の医療を受けられる社会を目指しています。

管理栄養士 砂川 有紀子 さん

2月10日(水)、『風邪に負けない食事の工夫』をテーマに、管理栄養士の砂川有紀子さんによるオンライン公開健康講座が配信されました。砂川さんは、免疫力が低下すると、ウイルスや病原菌が身体の中で増えるのを防ぐにできなくなると話し、免疫力の低下を防ぐ最初のステップとして、日頃の生活習慣や食習慣を把握し、改善点があればそこを整えることが大切だと説明。生活習慣や食習慣を把握する手段として、毎日の行動や食べたものや飲んだものを ①写真を撮って記録する、②ノートなどに書き出す、などの方法を提案しました。



また、改善点を洗い出すポイントとしては以下の項目に着目すると自分では気づかなかった改善点が見えてくると話しました。

- ・ 1日3食決まった時間に食べているか？
- ・ 栄養バランスに偏りはないか？
- ・ 間食に高カロリーなものを食べていないか
- ・ 水分をしっかりと摂っているか

さらに免疫力を高めるための食生活のポイントとして、

- ①白湯を飲んで代謝を上げる
- ②腸内環境を改善する食材を意識的に摂る
- ③食事の基本は栄養バランスのよい食事を心がける

の3つを挙げ、スライドで詳しく解説しました。使用したスライドの一部を以下に紹介します。

## 【免疫力を高める食事のポイント】

### ●白湯の飲み方のポイント

#### 白湯（さゆ）の飲み方



- ・ 温度：50℃前後
- ・ 1日700～800mlを目安に
- ・ 少しずつ時間をかけて飲む

☆プラスアレンジ☆

生姜、レモン、ミントなど風味のよいもの

### ●腸内環境を改善する食材について

#### 発酵食品

【働き】善玉菌を増やす  
【目標】1日1品を目安に摂取する



### ●栄養バランスの良い食事について

#### 栄養バランスの良い食事



### ●旬の食材や地元の食材を積極的にとる

#### 旬の食材や地元の食材を！



録画配信  
実施中!

## 3月のオンライン健康講座

※録画配信では、質疑応答はありませんがメールにてコメント頂きましたら、後日返信回答させていただきます。(生配信、録画配信ともに内容は同じです、申込み時にお選び下さい)

日付	開始時間	演 題 ※各講座は30分～60分程度を予定しております	講師名
3月 3日 (水)	17:00	<b>下肢静脈瘤について</b> ～足のポコポコ気になりませんか!?～	心臓血管外科部長 <b>池村 綾</b>
3月 9日 (火)	18:30 【録画配信】	<b>『前立線がん』いま急増しています</b> ～診断からロボット手術まで、わかりやすく解説します～	泌尿器科部長 <b>島袋 浩勝</b>
3月 12日 (金)	14:00 録画配信 18:30	<b>健康寿命を延ばそう</b> ～運動することによるメリット～	理学療法士 <b>新垣 伶奈</b>
3月 16日 (火)	19:00	<b>肉・卵・チーズ (MEC食) で人は生まれ変わる</b> ～豚肉に感謝しましょう～	こくらクリニック 院長 <b>渡辺 信幸</b>
3月 18日 (木)	15:00 録画配信 18:30	<b>コロナ禍のお看取り</b> ～自宅、施設でお別れするためには～	在宅・緩和ケア部長 <b>新屋 洋平</b>
3月 22日 (月)	14:00 録画配信 18:30	<b>お薬の用法用量を守ろう!</b>	薬剤師 <b>喜友名侑舞</b>
3月 25日 (木)	16:00 録画配信 18:30	<b>クモ膜下出血をふせぐために</b> ～頭のMR I 検査を受けましょう～	診療放射線技師 <b>兼謝名小夏</b>
3月 26日 (金)	15:00 録画配信 18:30	<b>臨床検査技師の仕事とは?</b>	臨床検査技師 <b>照屋 結子</b>
3月 30日 (火)	16:00 録画配信 18:30	<b>骨粗鬆症予防のための食事</b>	管理栄養士 <b>比嘉 華花</b>

※講師について緊急対応の必要性が発生した場合、中止、延期になる場合があります。ご了承願います。

### オンライン健康講座お申込み手順

STEP 1

お手持ちのパソコンやスマートフォンへ【Zoom】アプリをダウンロードしてください。

「Zoom」のダウンロードはこちらから → <https://zoom.us/jp-jp/meetings.html>



STEP 2

中部徳洲会病院ホームページ中央の「公開健康講座」から入り、オンライン公開健康講座のお申込みフォーマットに必要事項を入力の上、送信してください。



「公開健康講座」から講座スケジュール一覧を表示

<http://www.cyutoku.or.jp/service/kouza/kouza.html>

講座スケジュール一覧から、ご希望の講座の申込みボタンをクリック

テーマ	「がん疼痛治療の最前線」～知ってほしい専門的治療があることを～	参加申込 クリック!
講師	服部政治 (疼痛治療科 統括部長 大分大学 麻酔科 臨床教授)	
日程	9月 24日 (木) 15:00～	

お申込みフォーマットが表示されるので必要事項を入力の上登録ボタンをクリック

STEP 3

※申込みフォームよりご入力いただいたメールアドレス宛てに、Zoom 参加用の【URL】を後日メールにてお送り致します。

STEP 4

講座当日、開始時間前になりましたら届いた【URL】をクリックして、「ここをクリックして参加」をクリックし健康講座に参加してください。





●沖繩市・北谷コース（北谷まわり）

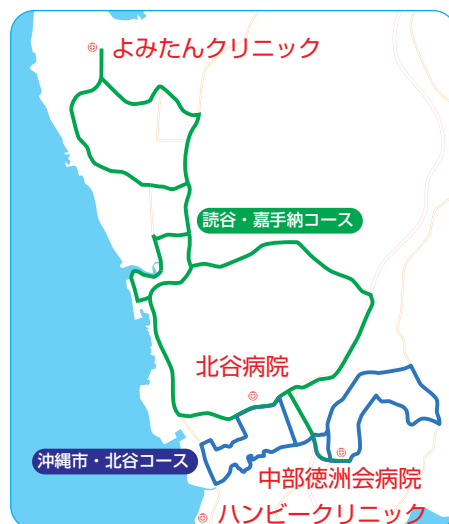
	中部徳洲会病院（発）	北谷病院（発）	中部徳洲会病院（着）
1 便	7:15	7:34	8:35
2 便	9:00	9:16	10:05
3 便	10:30	10:46	11:35

●沖繩市・北谷コース（高原まわり）

	中部徳洲会病院（発）	北谷病院（発）	中部徳洲会病院（着）
4 便	12:40	13:20	13:45
5 便	14:10	14:50	15:15
6 便	15:40	16:20	16:45

●読谷・嘉手納コース

	中部徳洲会病院（発）	北谷病院（発）	中部徳洲会病院（着）
1 便	7:15	8:52	9:00
2 便	9:40	11:10	11:20
3 便	12:20	13:50	14:00
3便土曜	13:15	14:40	14:50
4 便	14:30	16:00	16:10



【シャトルバス運行ルート】

- 宜野湾・北中城コース：午前 3 便、午後 3 便
  - 沖繩市・北谷コース：午前 3 便（北谷まわり）、午後 3 便（高原まわり）
  - 泡瀬コース：午前 3 便、午後 3 便
  - 与勝コース：午前 2 便、午後 2 便 ※土曜日 3 便は運行時間が変わります
  - 読谷・嘉手納コース：午前 2 便、午後 2 便
  - 中徳～ソフィアクリニック：直行便 1 日 2 便運航
  - ソフィアクリニック近隣周回コース：午前 3 便、午後 3 便
- 詳しくは当院ホームページ、もしくは院内設置の時刻表をご確認ください。

Google

中徳 シャトルバス

検索



[http://www.cyutoku.or.jp/service/shuttle\\_bus/](http://www.cyutoku.or.jp/service/shuttle_bus/)

## 新型コロナウイルス感染症対策に関する寄贈について

多くの企業・団体や個人のみなさまから、たくさんの医療資源や応援の品々を寄贈いただいています。この場をお借りして御礼申し上げます。



株式会社 沖縄ファミリーマート 様



エイアンドダブリュ 沖縄株式会社 様



株式会社 パン・アキモト 様



一般社団法人  
北中城村観光協会 様



沖縄ヤクルト 株式会社 様



有限会社 森屋衛生 様

寄 贈 者	寄 贈 品
株式会社 沖縄ファミリーマート 様	商品引換券・割引券
沖縄ヤクルト 株式会社 様	ヤクルト
有限会社 森屋衛生 様	飲み物
株式会社 パン・アキモト 様	パン
一般社団法人 北中城村観光協会 様	バルーンアート
エイアンドダブリュ 沖縄株式会社 様	ハンバーガー 他



# 頭の体操 クロスワードパズル

A、B、Cのマスに入る言葉を探してください

1	2	3		4	5	
14			15			
16	B		6		17	
18			19	7		8
20		9				
21					10	
11				C	12	
23		13		A		
				25		
26						27

### ヨコのカギ

- 14 19世紀のドイツの詩人
- 15 ちゃんこ、水炊き、寄せ●
- 16 意味が似ている言葉同士
- 17 チリピラーのこと
- 18 ●●半島 石川さゆりの歌
- 19 英語でペルーガというクジラの親戚 北極海に棲む
- 20 荒井由実のデビューアルバム
- 21 鯉など淡水魚の下ごしらえ
- 22 約束を守る保証として相手に預けておくもの
- 23 縄文時代から栽培されている堅果植物
- 24 パタリロの作者
- 25 ハンドブックを日本語で
- 26 ♪朝焼けの光の中に立つ影は～
- 27 採光や換気のため外部に開かれた建物の一部

### タテのカギ

- 1 あいみょんが歌ったクレヨンしんちゃんの映画主題歌
- 2 長所や利点だけを取り出して集めること
- 3 ゆり科の多年草で薬味などで利用
- 4 実は紫色でタルトが有名
- 5 倫理、道徳を英語で
- 6 裏磐梯にある大小の湖沼の集まり
- 7 丸太小屋を英語で
- 8 主に大阪生駒山沿いの地域で唄われていた景気のいい民謡
- 9 木などで空洞になっている所
- 10 1950年代に米国で開発されたワイド・スクリーン映画の一種
- 11 ●●●割り人形
- 12 宋・元・●・清・中華民国
- 13 インド料理で使う溶かしバター

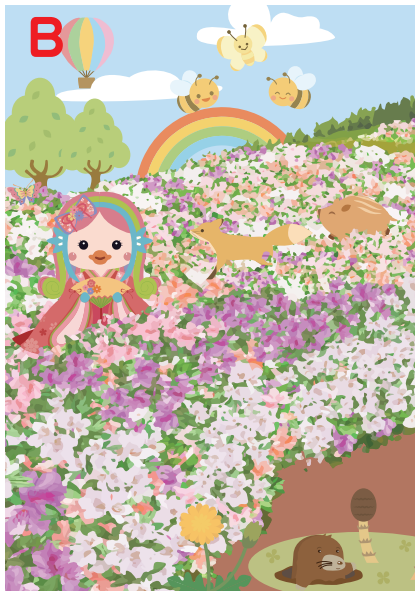
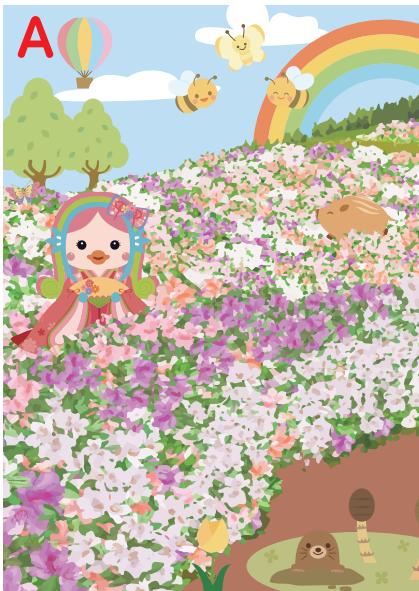
A、B、Cのマスに入る言葉を探してください。

A	B	C

ミャンマーの昔の国名

## まちがいさがし

AとBで違うところが5つあります。探してみてくださいね。



【まちがいさがし】  
 手前の子猫の尻尾の毛色は、  
 虹の色の順番と同じ。  
 蜂の羽の模様は、  
 雲の模様と同じ。  
 空の色は、  
 虹の色の順番と同じ。

△	△	△	△	△	△	△
△	△	△	△	△	△	△
△	△	△	△	△	△	△
△	△	△	△	△	△	△
△	△	△	△	△	△	△
△	△	△	△	△	△	△
△	△	△	△	△	△	△

「まちがいさがし」の答え

## 医療法人 沖縄徳洲会の基本理念

当院は下記の基本理念及び基本方針を遵守して、「いつでも、どこでも、だれもが安心して最善の医療を受けられる社会」をめざします。

### - 生命だけは平等だ -

- ◎生命を安心して預けられる病院
- ◎健康と生活を守る病院

### ● 基本方針

- 年中無休・24時間オープン
- 患者さまからの贈り物は一切受けとらない
- 医療技術・診療態度の向上にたえず努力する

### ● 患者様の権利

- 患者様は、平等かつ安全で良質な医療を公平に受ける権利があります。
- 患者様は、ご自身の病気や治療方針について、理解しやすい言葉や方法で納得できるまで十分な説明と情報を受ける権利があります。
- 医師から提示された治療方針については、患者様ご自身で選択し、決定することが出来ます。
- 患者様のプライバシーは、常に保護・尊重され、配慮を求める権利があります。
- 患者様または、ご家族は当院での診断・治療方法に関してセカンドオピニオン（他の医師の診断）を受ける権利があります。
- 患者様は、診療録の開示を求め自己の健康状態について十分な情報を得る権利があります。
- 患者様およびご家族の方は、病院内での安全な環境を提供される権利があります。
- 患者様が未成年者、あるいは法的無能力者である場合は、法定代理人（法律上の権限を有する代理人）に権利があります。
- 意識のない患者様、あるいは自己の意思を表現できない患者様のインフォームドコンセントは、法定代理人に求めます。法定代理人不在時にて、医療処置が緊急に必要な場合は、医療処置を拒否する意思を明確にしていない限り、患者様の承諾があったものとみなし、救命に努めます。
- 患者様は、人道的な末期医療（ターミナルケア）を受ける権利、及びできる限り尊厳と安定を保ちつつ死を迎える為にあらゆる可能な支援を受ける権利があります。
- 患者様は精神的および倫理的慰安（自分で選んだ宗教の聖職者の支援を含む）を受ける権利を有し、また拒絶する権利があります。
- 患者様は痛みを緩和する要求をする権利があります。
- 患者様は自己の病気に対する医療情報サービスに関する選択が行え、ライフスタイルや疾患の予防・早期発見の情報を得て保健教育を受ける権利を有する。
- 患者様は、患者様が理解できるコミュニケーションを取る権利があります。病院は、必要に応じ無償で外国語通訳を提供致します。

### ● 学会認定施設

日本医療機能評価認定施設

基幹型臨床研修病院

全日本病院協会会員病院

日本救急医学会救急科専門医指定施設

日本内科学会教育支援（関連）病院認定施設

日本循環器学会専門医研修施設

日本心血管インターベンション治療学会研修施設

日本不整脈心電学会認定不整脈専門医研修施設

日本小児科学会専門医研修関連施設

日本外科学会専門医制度修練施設

日本消化器外科学会専門医（関連）修練施設

日本脈管学会認定研修指定施設

三学会構成心臓血管外科専門医認定関連施設

日本呼吸器外科専門医（関連）施設

関連 10 学会構成腹部ステントグラフト実施施設

関連 10 学会構成胸部ステントグラフト実施施設

下肢静脈瘤に対する血管内レーザー焼灼術実施施設

日本乳癌学会認定医・専門医制度関連施設

日本泌尿器科専門医教育施設

日本麻酔科学会麻酔科認定施設

日本整形外科学会専門医研修施設

日本手外科学会研修認定施設

日本脳神経外科学会専門医認定研修施設

日本脳神経外科学会専門医認定関連施設

日本脳卒中学会認定研修教育施設

日本臨床細胞学会認定施設

日本がん治療認定医機構認定研修施設

日本医学放射線学会専門医修練協力機関承認施設

日本静脈経腸栄養学会 NST 稼働施設認定

全日本病院協会健康保険組合連合会指定日帰り人間ドック実施

歯科医師臨床研修協力施設

日本口腔外科学会 准研修施設

沖縄県難病医療一般協力病院指定

協力型臨床研修病院



●外来診療表 ① 診療体制は、都合により変更となる場合があります。最新の情報は当院ホームページでご確認ください。

歯科 口腔外科		受付時間	月	火	水	木	金	土	
朝	診	8:30 ~ 11:30	比嘉 優 仲川/村橋 新崎章※	比嘉 優 仲川/村橋 伊佐美歌奈	比嘉 優 仲川 村橋	比嘉 優 仲川/村橋 村橋佳代子	比嘉 優 仲川 村橋	比嘉 優 仲川/村橋 伊佐美歌奈	※第 2,4 週
昼	診	14:00 ~ 16:30	比嘉 優 仲川/村橋	比嘉 優 仲川/村橋	-	-	比嘉 優 仲川/村橋	-	
夕	診	17:00 ~ 18:30	-	比嘉 優/仲川	-	-	村橋	-	
整形 外科		受付時間	月	火	水	木	金	土	
朝	診	9:00 ~ 11:00	宮田※ 高江洲 宮平※ 大槻	担当医	宮田 高江洲 水田	宮田※※ 小浜※※	担当医 宮平※ 勝木	担当医	※予約のみ ※※予約・紹介のみ
		9:30 ~ 11:00	-	仲宗根哲 (琉大)	-	-	普天間朝上	-	
昼	診	14:00 ~ 17:00	宮田 (夕診のみ) ※ 高江洲 (夕診のみ) ※ 小浜 (夕診のみ) ※ 宮平 (夕診のみ) ※ 水田	-	宮田 高江洲 (夕診のみ) ※ 勝木 大槻	宮田 (昼診のみ) ※	-	-	※予約のみ
夕	診		★脊椎専門外来の紹介は事前のご予約が必要。火・金・土は担当医外来のため、再診の方はお電話にてご確認ください。						
形成 外科		受付時間	月	火	水	木	金	土	
朝	診	9:00 ~ 11:00	-	久場良吾 (琉大)	-	石原千尋 (琉大)	-	-	
外 科		受付時間	月	火	水	木	金	土	
朝	診	8:30 ~ 11:30	伊波 潔 宮城和史 池村 早川 担当医 (隔週)	仲宗根 江口 河本 宮城幹史	池村 早川 安部	江口 河本 手登根 宮城幹史	宮城和史 仲宗根 手登根	当直医	
二次 検 診 外 来		8:30 ~ 11:00	担当医	担当医	担当医	担当医	担当医	担当医	
化 学 療 法		8:30 ~ 12:00	轟 担当医 (隔週)	江口	仲宗根	仲宗根	河本 担当医 (隔週)	宮城幹史	
禁 煙 外 来		9:00 ~ 12:00	-	河本	-	河本	-	-	
足 病 外 来		9:00 ~ 11:30	-	-	-	-	-	上門あきの (琉大)	第 1,3,5 週
昼	診	13:00 ~ 15:00	-	-	-	-	担当医 (隔週)	-	
夕	診	17:00 ~ 19:00	外科医	外科医	外科医	外科医	外科医	-	予約のみ
心臓血管外科		受付時間	月	火	水	木	金	土	
朝	診	8:30 ~ 11:30	伊波 潔 宮城和史 池村 早川	-	池村 早川	-	宮城和史	山城聡※	※予約のみ
大動脈瘤外来		8:30 ~ 11:30	山城	-	山城	山城	-	-	
弁膜症外来		8:30 ~ 11:30	山城	-	山城	山城	-	-	
下肢静脈瘤外来		14:00 ~ 16:00	池村※ 早川※※	-	-	-	-	-	※第 2,3,4 週 ※※第 1,5 週
皮 膚 科		受付時間	月	火	水	木	金	土	
朝	診	9:00 ~ 11:00	國行	國行	國行	國行	國行	-	
昼	診	14:00 ~ 15:00	國行	手術日	-	手術日	國行	-	
夕	診	16:00 ~ 17:00	-	-	國行	-	-	-	
眼 科		受付時間	月	火	水	木	金	土	
朝	診	9:00 ~ 11:00	谷澤	新垣淑邦 (琉大) ※	谷澤	谷地森隆二 (琉大)	谷澤	仲嶺 盛 (琉大)	※第 2,4 週、予約のみ
昼	診	14:00 ~ 16:00	検査※	検査※※	松永美絵	検査※	検査※	-	※予約のみ ※※第 2,4 週、予約のみ
婦 人 科		受付時間	月	火	水	木	金	土	
初 診・再 診 紹 介・2 次 検 診		8:30 ~ 11:30	渡邊	-	渡邊	-	渡邊	-	
ドック婦人科健診 市 町 村 検 診		8:30 ~ 12:00	担当医	担当医	担当医	担当医	担当医	担当医	
初 診・再 診 コ ン サ ル ト (病棟のみ)		14:00 ~ 16:00	渡邊	-	渡邊	-	渡邊	-	
婦 人 科 外 来 栄 養 外 来 (完全予約制)		14:00 ~ 16:00	-	伊波忠	-	伊波忠	-	-	
子宮筋腫・放射線外来		受付時間	月	火	水	木	金	土	
夕	診	17:00 ~ 19:00	-	-	具志堅	-	-	-	
小 児 科		受付時間	月	火	水	木	金	土	
朝	診	9:00 ~ 11:30	担当医	担当医	担当医	担当医	担当医	担当医	
心 エ コ ー			-	-	-	-	-	伊波 徹 (エコー検査)	第 1 週
夕	診	16:00 ~ 18:00	担当医※	担当医※	担当医※・新里※	担当医※	担当医※	-	※しばらく休診
予防接種 (予約のみ)		14:00 ~ 15:00	-	担当医	-	-	担当医	-	
乳児健診 (予約のみ)		14:30 ~ 15:30	休診	-	-	-	-	-	
小 児 心 理 相 談		10:00 ~ 18:00	-	-	-	-	長岡秀貴	-	第 2 週
耳 鼻 咽 喉 科		受付時間	月	火	水	木	金	土	
朝	診	9:00 ~ 11:00	又吉 博紀 (琉大)	安慶名信也 (琉大)	比嘉輝之 (琉大)	近藤俊輔 (琉大)	-	田中克典 (琉大)	
★耳鼻科外来につきましては、人数制限を設けております。 お電話にてご確認ください。									
ペインクリニック		受付時間	月	火	水	木	金	土	
昼	診	14:00 ~ 16:00	服部 前	-	服部 立花	-	-	-	コンサルトのみ

※土曜の午後・日曜・祝祭日は救急診療となります。

# ●外来診療表 ②

診療体制は、都合により変更となる場合があります。  
最新の情報は当院ホームページでご確認ください。



中部徳洲会病院 外来表 [http://www.cyutoku.or.jp/depts/gairai\\_table.php](http://www.cyutoku.or.jp/depts/gairai_table.php)

内 科	受付時間	月	火	水	木	金	土	備 考
朝 診	8:30 ~ 12:00	-	-	-	-	-	担当医	
	9:00 ~ 11:30 13:00 ~ 16:30	-	-	-	渡慶次賀博	渡慶次賀博	渡慶次賀博	予約のみ
	9:00 ~ 12:00	大城英恵※	大城英恵※	大城英恵※	-	大城英恵※ 玉城 浩	大城英恵※	※ご紹介の患者様は 予約が必要です
	10:00 ~ 12:00	比嘉信喜	-	比嘉信喜	比嘉信喜	比嘉信喜	比嘉信喜	
紹介・二次検診外来 / 内科予約	8:30 ~ 10:30	担当医	天野	林	櫻井	担当医	担当医※ 猪谷克彦※※	※第 1,3,5 週 ※※第 2,4 週 (初診・紹介のみ)
健康診断・結果のみ	11:00 ~ 12:00	担当医	天野	林	櫻井	担当医	-	
健康診断【検査のみ】	14:00 ~ 15:00	担当	担当	担当	担当	担当	-	
神経内科専門外来	10:00 ~ 11:00	-	-	-	-	休診	-	
内科・リウマチ外来	9:00 ~ 11:00	猪谷克彦※	猪谷克彦※	猪谷克彦※	猪谷克彦※※	猪谷克彦※※	猪谷克彦※※	予約のみ ※第 3.5 もしくは 1 週 ※※第 2,4 週
	14:00 ~ 16:00	猪谷克彦※	猪谷克彦※	-	猪谷克彦※※	猪谷克彦※※	-	
昼 診	14:00 ~ 16:00	比嘉信喜	-	比嘉信喜	比嘉信喜	比嘉信喜	-	予約のみ
禁煙外来	14:00 ~ 15:00	-	-	-	渡慶次賀博	-	-	予約のみ
腎臓内科専門 ※コンサルトのみ	9:00 ~ 11:00	普久原智里 (琉大)	-	座間味亮 (琉大) ※	-	-	-	※予約のみ
総合診療	9:00 ~ 12:00	-	-	-	-	友利	-	予約のみ
内分泌代謝外来	9:00 ~ 11:00	-	池間	池間	池間	-	-	※新規のご紹介は現 在お受けしており ません
	13:30 ~ 15:00	池間	-	-	-	-	-	
血液内科外来	血液内科 / リウマチ外来 9:00 ~ 11:00	轟	-	-	轟	-	-	予約のみ
	9:00 ~ 11:30	-	-	-	友利昌平 (琉大)	-	-	予約のみ
	14:00 ~ 16:00	-	-	-	轟	-	-	予約のみ
循環器新患外来	9:00 ~ 11:00	比嘉健一郎	青木	櫻井	轟	櫻井	循環器内科医	
循環器専門	9:00 ~ 11:00	比嘉健一郎 轟	青木	比嘉健一郎	轟	櫻井	-	
	9:00 ~ 11:00	-	洲鎌千賀子	洲鎌千賀子※	-	-	-	※第 4 週
	13:00 ~ 14:30	-	洲鎌千賀子	-	-	-	-	
	13:30 ~ 15:30	-	-	-	渡慶次香代利	-	-	
不整脈外来	8:30 ~ 11:00	-	大城 力 野村	-	大城 力 野村	-	-	
ペースメーカー外来	9:00 ~ 11:00	-	-	野村 (第 2 週) 担当医 (第 3 週)	-	野村 (第 1 週)	-	
呼吸器専門	9:00 ~ 11:00	原永修作 (琉大)	-	-	原永修作 (琉大)	仲村秀太 (琉大)	-	予約のみ
睡眠外来 (無呼吸・不眠)	9:00 ~ 11:00	-	-	宮崎峻一郎	-	-	-	予約のみ、月 1 回
消化器専門	9:00 ~ 11:00	-	-	森本	仲間 森本	仲間 金城※	-	※第 3 週
	9:00 ~ 11:30	長田祐輝	長田祐輝	-	-	-	-	
主治医意見書外来	14:00 ~ 16:00	担当医※	担当医※	担当医※	担当医※	担当医※	-	※しばらく休診
IBD 外来	右記参照	-	-	-	-	安部 瞬	-	不定期
ダイエット外来 (生活習慣病)	14:00 ~ 17:00	-	-	-	今西 康次	-	-	再診のみ、第 1,3 週
成人のワクチン接種	14:00 ~ 17:00	-	-	-	今西 康次	-	-	第 1,3 週
★成人ワクチン接種ご希望のかたは、前もってご連絡下さい。								
夕 診	17:00 ~ 19:00	内科医	内科医	内科医	内科医	内科医	-	予約のみ
脳 神 経 外 科	受付時間	月	火	水	木	金	土	
朝 診	8:30 ~ 11:00	新垣 豊田	新垣※	冲山 豊田	手術日	冲山 新垣	久志助光	※予約・紹介のみ
昼 診	14:00 ~ 16:00	石内勝吾 (琉大) ※ (13:30 ~ 14:30)	-	-	-	冲山※※	-	※初診・予約のみ ※※予約のみ
夕 診	17:00 ~ 19:00	-	新垣※	冲山※ (16:00 ~ 18:00)	-	-	-	※予約のみ
泌 尿 器 科	受付時間	月	火	水	木	金	土	
朝 診	8:30 ~ 11:00	担当医	町田典子	島袋 呉屋 上岡	大城吉則 呉屋 與那嶺	大城吉則 島袋	-	
★紹介の際は事前に日程調整が必要なため、医療機関から当院連携室へご連絡下さい。								
夕 診	15:30 ~ 17:00	-	-	與那嶺	呉屋	-	-	

※土曜の午後・日曜・祝祭日は救急診療となります。

**年中無休・24 時間体制で救急診療を行っています。**

患者さま専用ダイヤル 098-923-1091 予約変更専用ダイヤル 098-923-1092 (13:00 ~ 17:00)  
健康管理センター直通 098-932-7555 (9:00 ~ 17:00)